

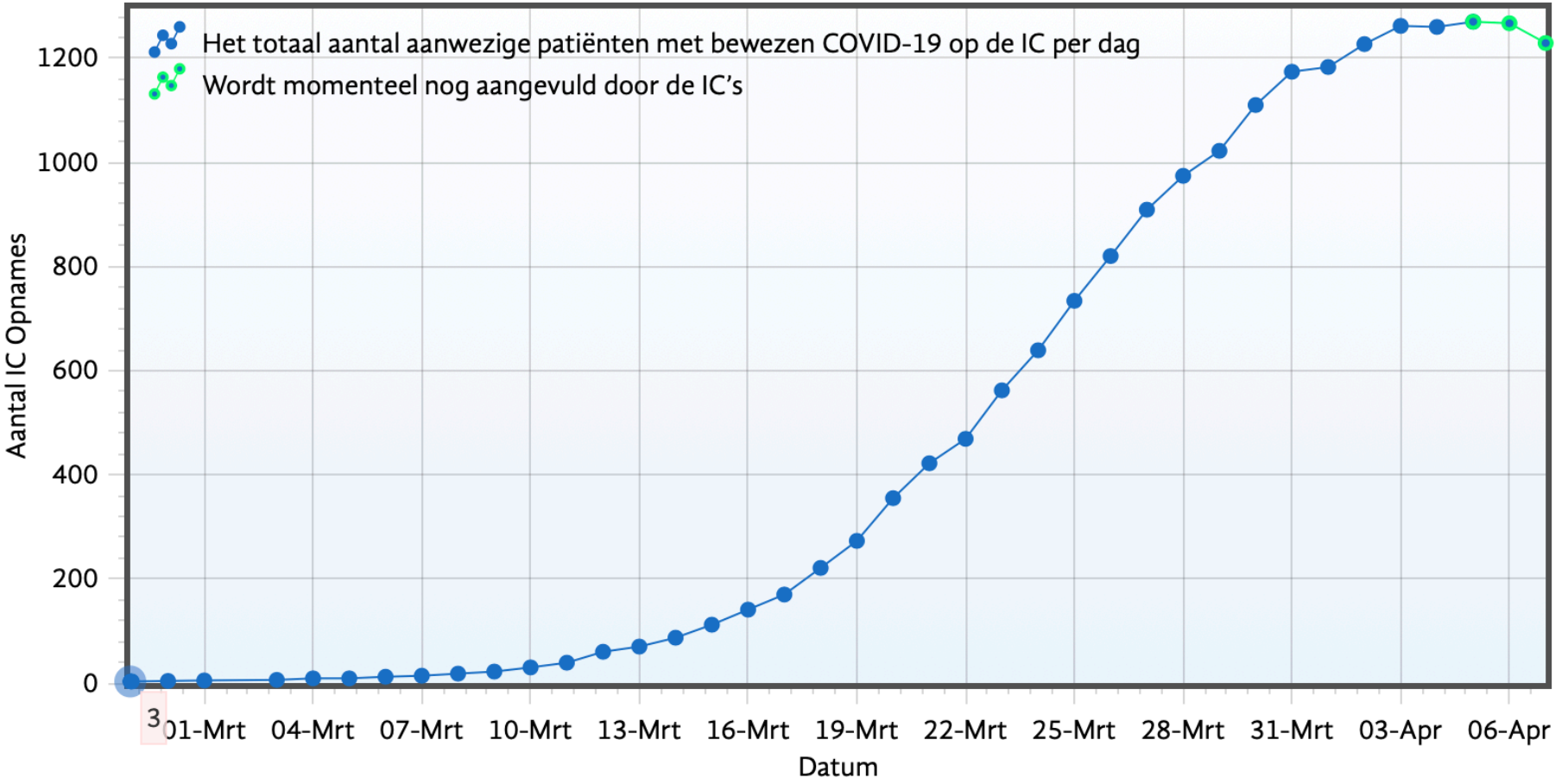


Nederlandse Vereniging voor Intensive Care

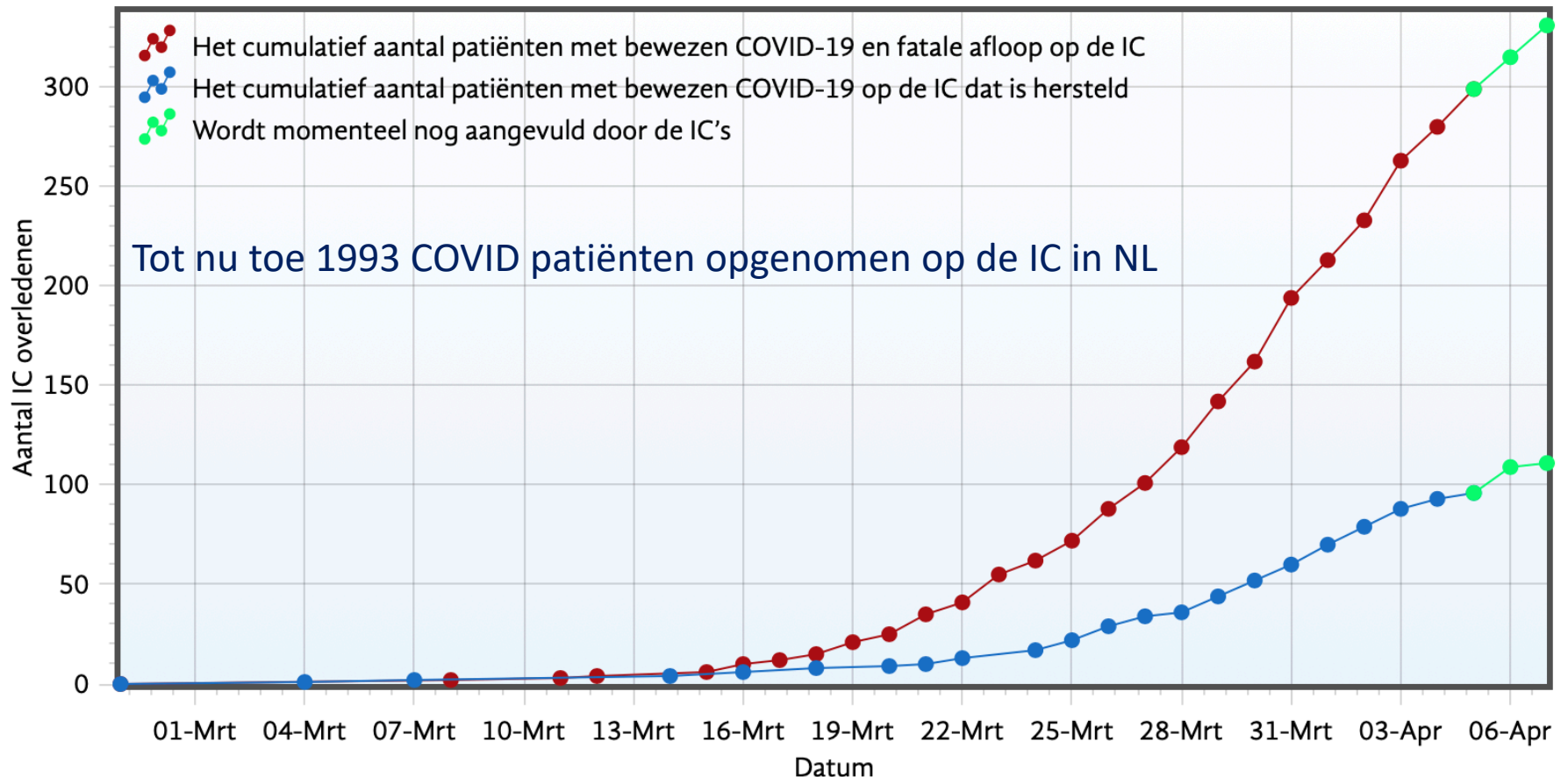
## Technische briefing: 8 april 2020

Diederik Gommers, intensivist en hoogleraar IC geneeskunde, Erasmus MC – voorzitter NVIC

# Het totaal aantal aanwezige patiënten met bewezen COVID-19 op de IC per dag

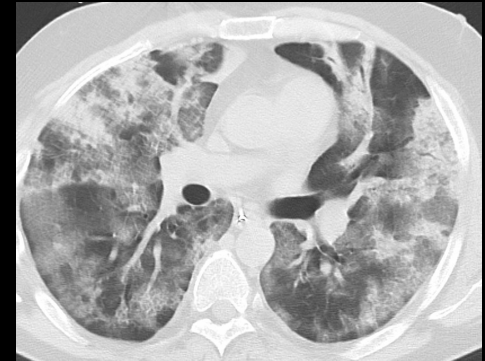
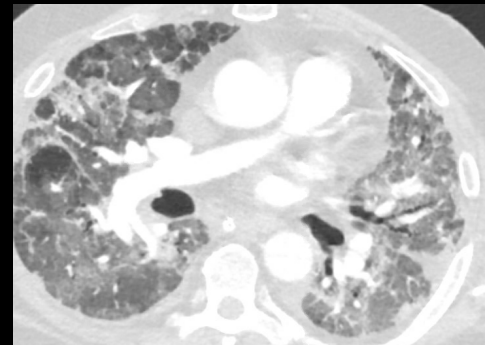
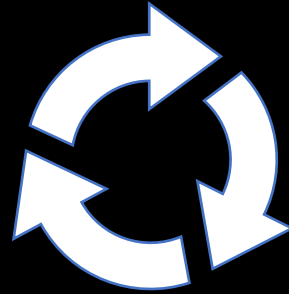
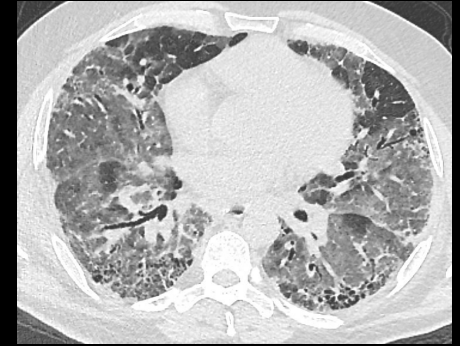
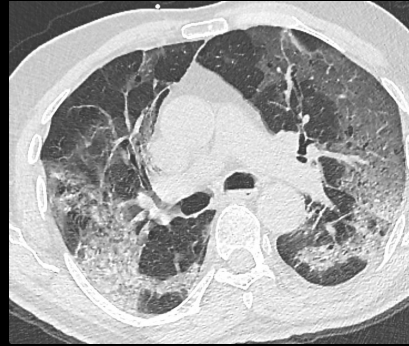
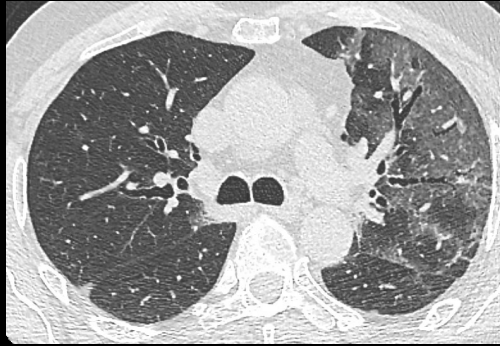
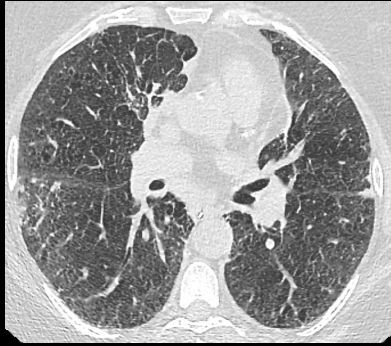


# Het cumulatief aantal patiënten met bewezen COVID-19 op de IC dat is hersteld of is overleden





# CT scans van diverse COVID-19 patiënten op de IC







# Landelijk Coördinatiecentrum Patiënten Spreiding

## Verwachte vraag naar IC en klinische bedden voor COVID19-patiënten

[Aantal bedden, komende twee weken]

4 April 2020

7 april 2020

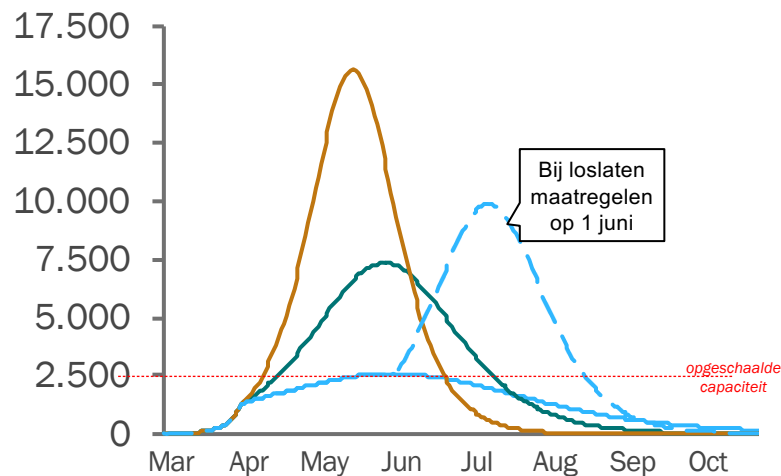
	IC-bedden				IC-bedden			
	+1 dag 05/04	+3 dagen	+7 dagen	+14 dagen 18/04	+1 dag 08/04	+3 dagen	+7 dagen	+14 dagen 21/04
Acute Zorg Euregio	52	54	59	70	54	59	65	76
Acute Zorgnetwerk Noord Nederland	115	117	121	129	107	115	126	148
Acute Zorgregio Oost	114	121	135	164	115	124	137	161
Netwerk Acute Zorg Brabant	194	232	306	436	185	198	213	227
Netwerk Acute Zorg Limburg	115	133	169	235	109	119	133	154
Netwerk Acute Zorg Noordwest	99	106	120	150	98	106	118	140
Netwerk Acute Zorg regio West	112	115	121	135	119	129	141	166
Netwerk Acute Zorg regio Zwolle	90	97	112	143	87	95	105	123
SpoedZorgNet AMC	104	107	115	131	103	111	122	143
Traumacentrum Zuidwest-Nederland	168	174	187	214	165	179	197	231
Traumazorgnetwerk Midden-Nederland	112	118	130	154	108	117	128	150
<b>Landelijk</b>	<b>1,275</b>	<b>1,373</b>	<b>1,576</b>	<b>1,962</b>	<b>1.251</b>	<b>1.351</b>	<b>1.485</b>	<b>1.718</b>

Bron: registratie in NICE en op [zorg-capaciteit.nl](http://zorg-capaciteit.nl)  
Tijdstip van raadplegen: 7 april 2020 10:00 uur

Afhankelijk van aannames zijn sterk uiteenlopende scenario's mogelijk bij dezelfde observaties; de impact is echter in alle scenario's enorm

### Ontwikkeling verwachte vraag o.b.v. verschillende scenario's

[Ontwikkeling vertaald naar aantal benodigde IC-bedden, 4 april t/m 31 oktober]



Drie scenario's die allemaal passen bij observaties t/m 3 april

- 1 Hoge reproductiesnelheid, met relatief weinig effect van *social distancing* maatregelen
- 2 Model o.b.v. waarden zoals geobserveerd in Lombardije, waar een langere reeks observaties beschikbaar is
- 3 Lage reproductiesnelheid, met relatief veel effect van *social distancing* maatregelen

#### Conclusies

- Zeer verschillende curves mogelijk o.b.v. dezelfde geobserveerde feiten
- Alle scenario's kennen een (zeer) hoge piekvraag
- In alle scenario's langdurig hoge druk op IC
- Impact van loslaten *social distancing* maatregelen zeer groot

Bron: SEIR-model COVID-19 Gupta Strategists, d.d. 3 april 2020

7 april LCPS: 1424 COVID patiënten op de IC in NL

**Besluit**  
**Minister of IGj**

	conventioneel	opschalen	crisis
Space	Usual patient care spaces maximized	Patient care areas re-purposed (PACU, monitored units for ICU-level care)	Non-traditional areas used for critical care or facility damage does not permit usual critical care
Staff	Additional staff called in as needed	Staff extension (supervision of larger number of patients, changes in responsibilities, documentation, etc')	Insufficient ICU trained staff available/unable to care for volume of patients, care team model required & expanded scope
Supplies	Cached/on-hand supplies	Conservation, adaptation and substitution of supplies with selected re-use of supplies when safe	Critical supplies lacking, possible allocation/reallocation or lifesaving resources
Standard of care	Usual care	Minimal impact on usual patient care practices	Not consistent with usual standards of care (Mass Critical Care)
ICU expansion goal	X 1.2 usual capacity (20%)	X 2 usual capacity (100%)	X 3 usual capacity (200%)
Resources	Local	Regional/State	National

Meer vrije IC bedden:

- Opschalen
- Triage
- 'Duitsland'

1150 IC bedden:  
- 575 COVID  
- 575 non-COVID

+/- 2400 IC bedden:  
- 1900 COVID  
- 500 non-COVID

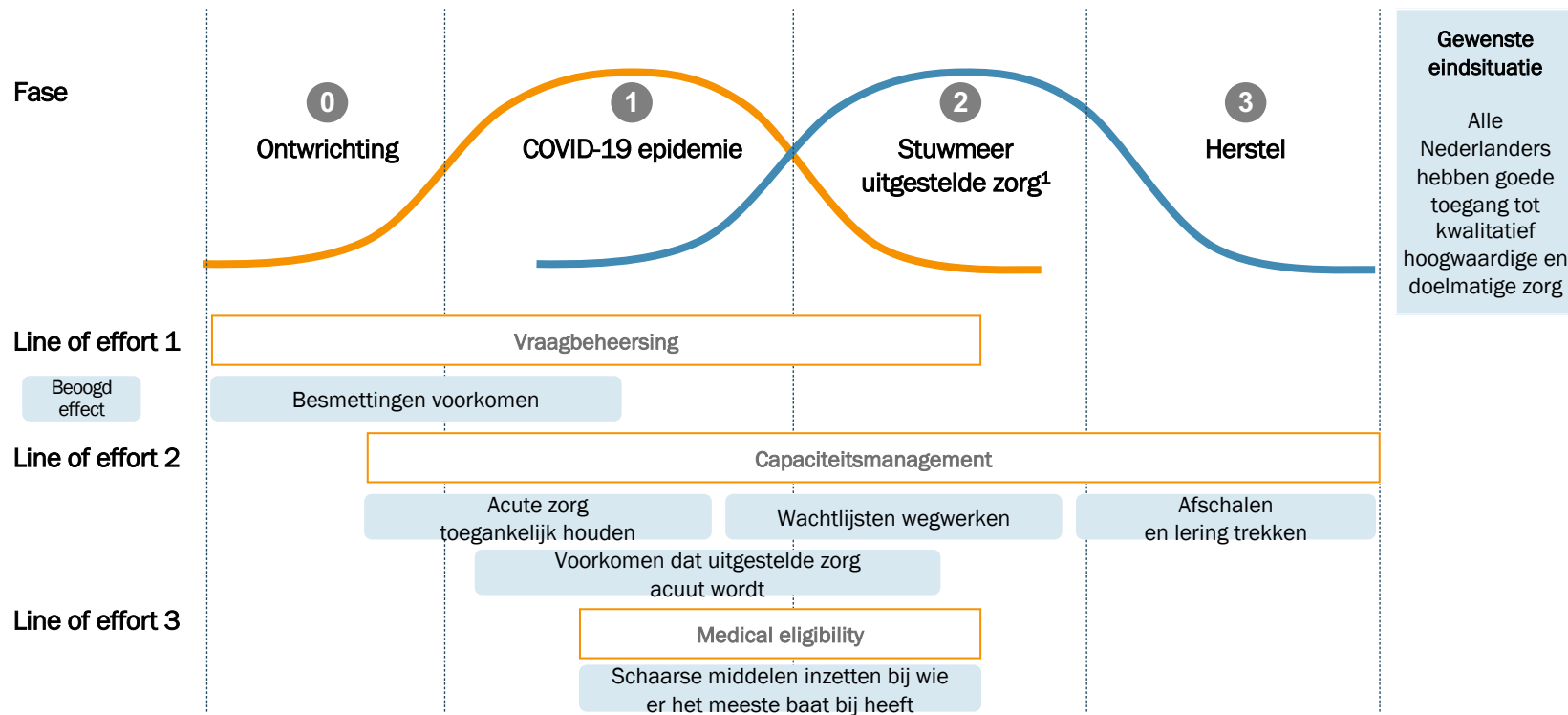
Slide: 7

Hick JL, Einav S, Hanfling D, Kissoon N, Dichter JR, Devereaux AV, et al. Surge capacity principles: care of the critically ill and injured during pandemics and disasters: CHEST consensus statement. Chest. 2014 Oct;146(4 Suppl):e1S–e16S.





# Een nationaal, gecoördineerd zorgplan met meerdere *lines of effort* helpt om de druk op het Nederlandse zorgstelsel zo goed mogelijk te beheersen



1. Zorg die wordt uitgesteld op verzoek behandelaar (geen plek) en op verzoek patiënt (bang voor virus). Daarbij komt ook de extra zorg die nodig is als gevolg van crisis, bijvoorbeeld nazorg na lange beademingstrajecten, toename GGZ door lange quarantaineperiode, verlies van dierbaren, etc.

# IC-zorg na Covid-19 pandemie



IC-verpleegkundigen & Intensivisten:

- Vakantie opnemen -> wanneer ?
- Opschalen non-corona IC-zorg
- 'Burn-out'